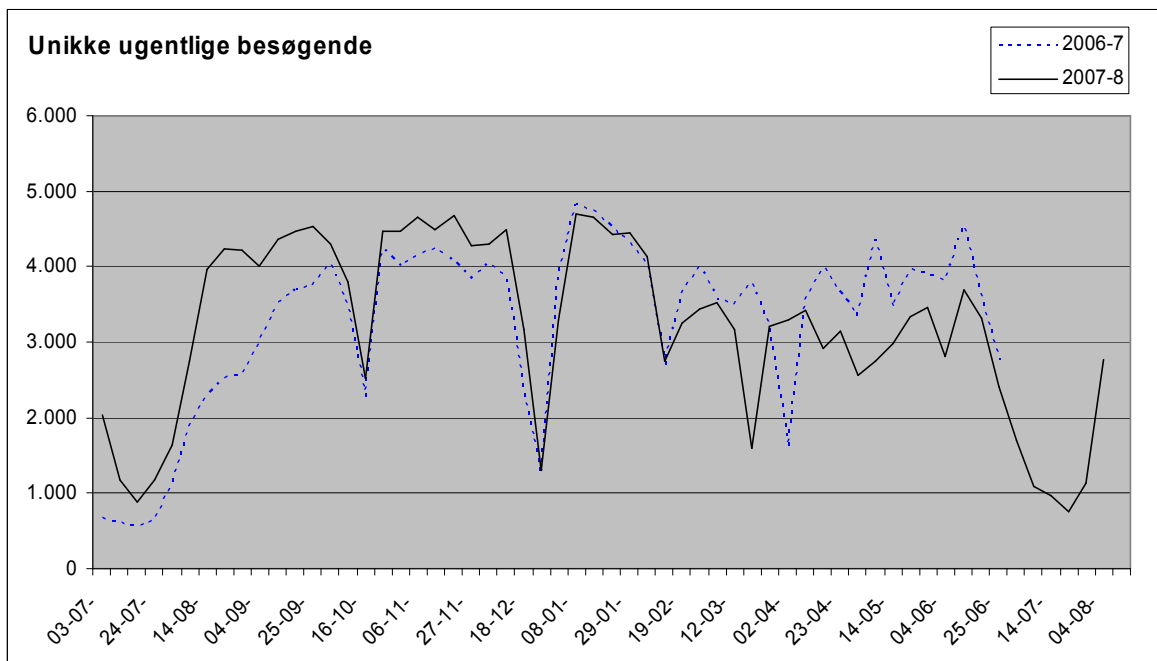
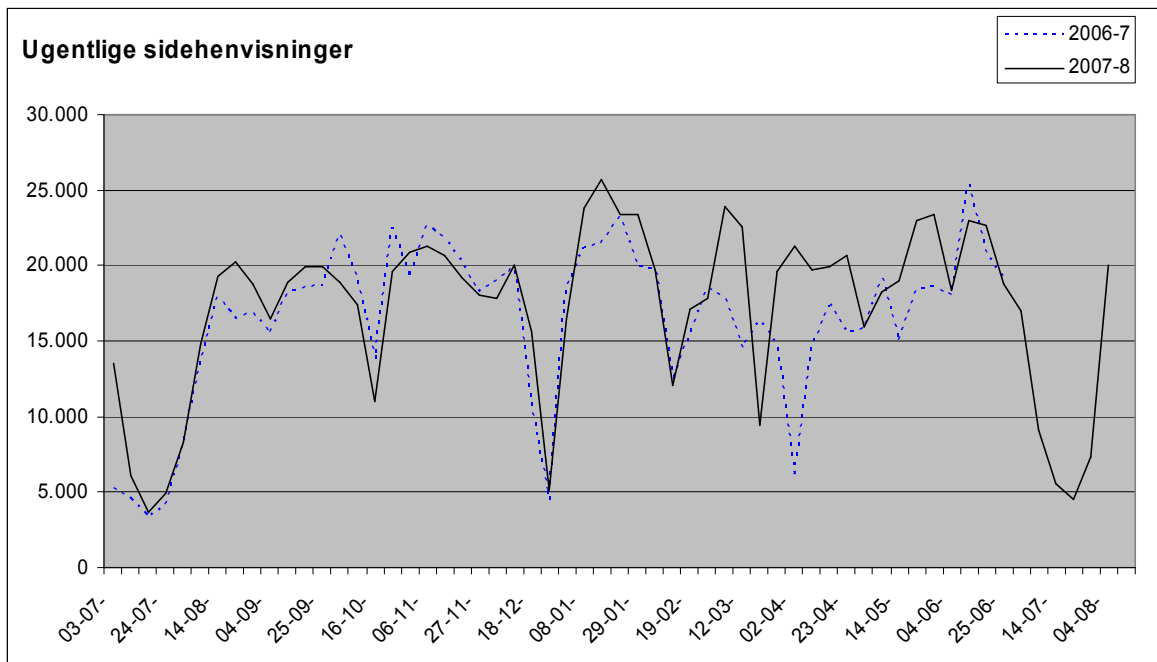


<b>Vedrørende:</b>	Materialeplatformen – statistik på besøg og indhold
<b>Fordeling:</b>	UNI-C, styregruppen
<b>Skrevet af:</b>	Leo Højsholt-Poulsen



Foråret 2008 ift. foråret 2007: Sidehenvisninger: +15 %, unikke besøgende: -11 %.

Opgørelsen af sidehenvisninger er behæftet med mindst usikkerhed, da det er enklest at definere. UNI•C kan på trods af flere undersøgelser af trafiktællesystemet og Materialeplatformens teknik ikke forklare, hvorfor unikke besøgende falder omkring februar 2008, mens sidehenvisninger fortsat stiger som forventet. En mulig forklaring kan være, at der sker en koncentration af skolernes og kommunernes it-anvendelse omkring færre IP-adresser (unikke brugere).

Materialeplatformen	Læremidler		Lærer til lærer		Mediearkiv	
	Aug. 2008	1. 1. 2008	Aug. 2008	1. 1. 2008	Aug. 2008	1. 1. 2008
Grundskolen	13.844	13.136	869	616	4.103	3.437
Gymnasiet	3.023	2.856	351	338		
HF	1.287	1.127	94	98		
HHX	495	279	39	41		
HTX	492	363	36	42		
Erhvervsuddannelser	1.374	1.303	42	38		
Voksenuddannelser	1.680	1.662	188	129		
AMU	700	422	181	166		
MVU	45		14	0		
KVU	21		1	0		
Total	17.382	16.420	1.535	1.200		

**Vækst i løbet af 2008:**

Læremidler	6 %
Lærer til lærer	28 %
Mediearkiv	19 %